



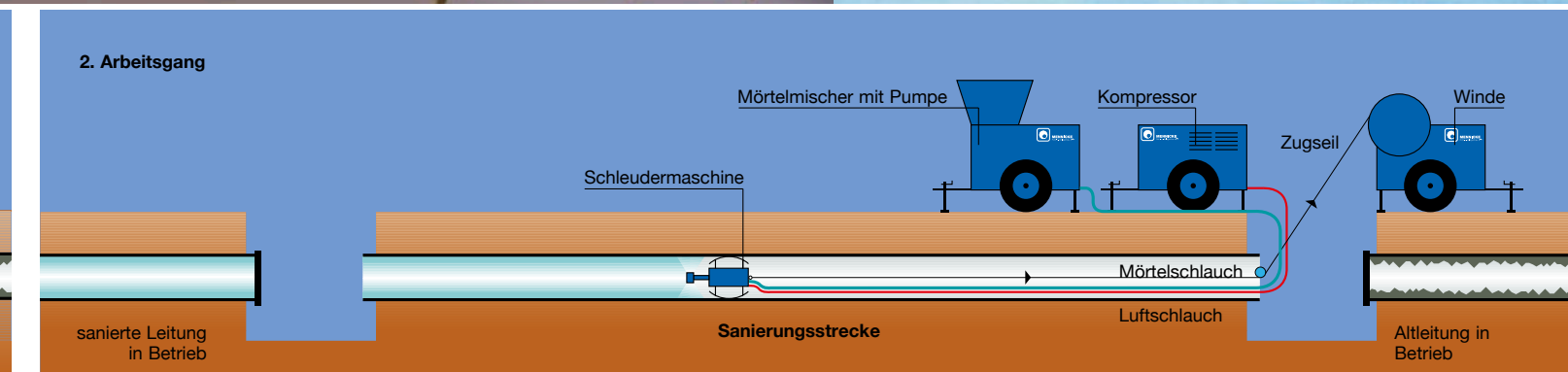
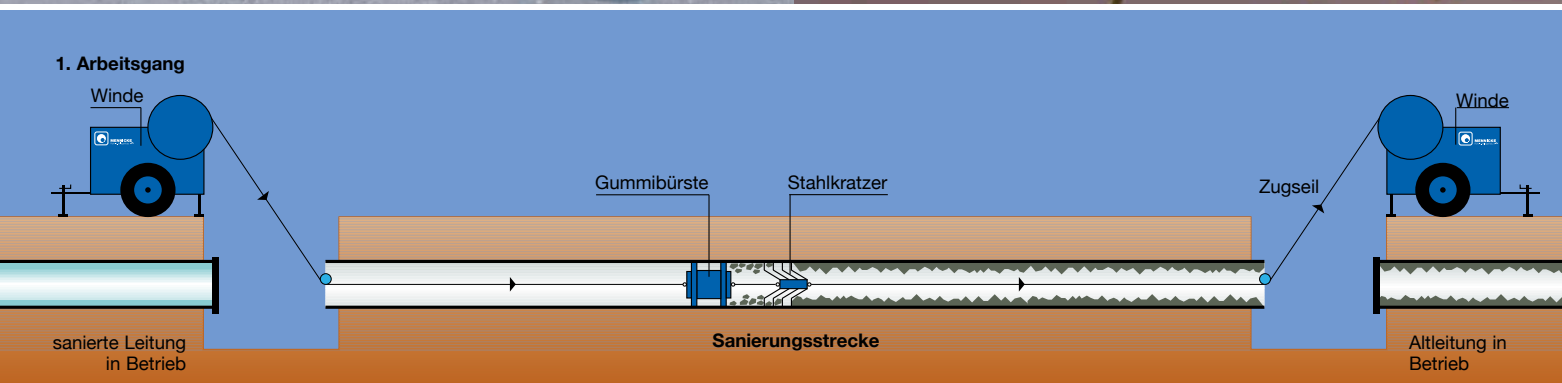
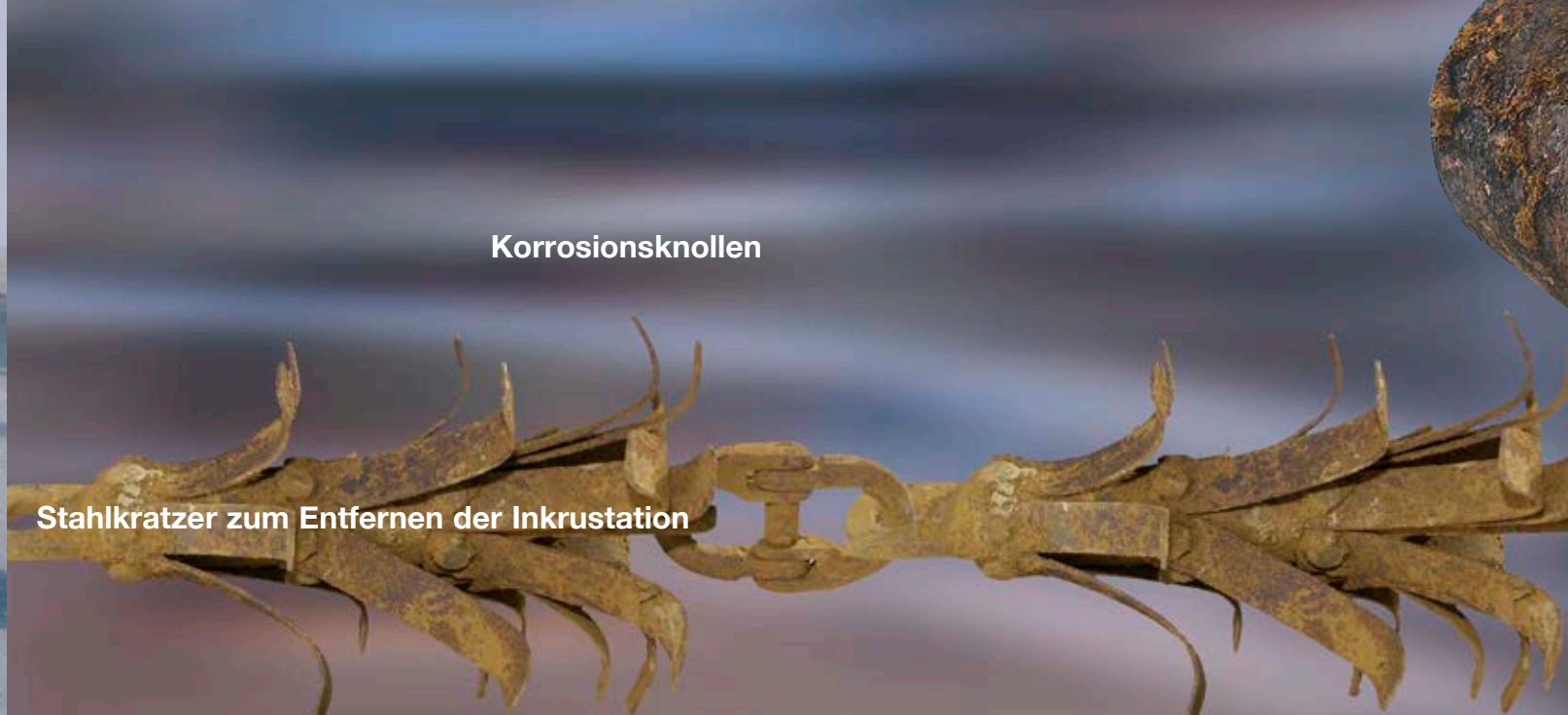
## Zementmörtelauskleidung

- umweltschonend
- grabenlos
- kostengünstig
- schnell



**MENNICKE**  
Rohr- u. Anlagenbau 





## Unsere Stärke: Wir erhalten die Substanz der Rohrleitung!

Sie haben Probleme mit innenkorrodierten Trinkwasserleitungen? Wassertrübungen, hervorgerufen durch Inkrustationen und Korrosionsknollen, beeinträchtigen die Qualität Ihres Trinkwassers? Inkrustationen verschlechtern zusätzlich die hydraulische Leistungsfähigkeit Ihres Leitungsnetzes? Mit der Zementmörtelauskleidung, einer grabenlosen Sanierungstechnik, wird ein dauerhafter Rohrinnenschutz Ihrer Trinkwasserleitung hergestellt, wie er bei fabrikneuen Rohren schon seit mehr als 30 Jahren Standard ist. Durch die passive und aktive Schutzwirkung der Zementmörtelauskleidung ist ein Innenschutz für Jahrzehnte gewährleistet. Inkrustationen, Korrosion und dadurch hervorgerufene Wassertrübungen werden wirksam verhindert.

Das Verfahren eignet sich für Rohrdurchmesser von DN 80 bis DN 1500.

Eine sanfte Technologie mit kurzen Bauzeiten und einer deutlichen Kosteneinsparung – sprechen Sie mit uns.

## Zementmörtelauskleidung

Vor Beginn der Sanierungsarbeiten werden die Hausanschlussleitungen an eine Notversorgungsleitung aus Polyethylen angeschlossen. Der zu sanierende Rohrleitungsabschnitt wird mit einem Stahlkratzer und Reinigungsscheiben von allen Korrosionsrückständen und Verschmutzungen gereinigt. Im nächsten Arbeitsgang wird der Zementmörtel durch eine Schlauchleitung in die Auskleidungsmaschine gepumpt und über einen zentrisch angeordneten, rotierenden Schleuderkopf mit hoher Geschwindigkeit gegen die Rohrinne wand geworfen. Zum Einsatz kommen Schleudermaschinen, die mittels Winde an einem Stahlseil durch die Leitung gezogen werden. Eine gleichmäßige Beschichtung der Rohrinne wand wird durch eine konstante Geschwindigkeit der Auskleidungsmaschine erzielt. Innerhalb von 24 Stunden kann der ausgekleidete Leitungsabschnitt wieder in Betrieb gehen. Das Verfahren benötigt nur kleine Baugruben von 2,00 x 1,80 m in denen ein etwa ein Meter langes Rohrstück aus der Rohrleitung getrennt wird.

## Die Vorteile

- Wirtschaftlich
- Kurze Sanierungszeit
- Kurze Sperrzeit der Rohrleitungen
- Geringe Verkehrsstörungen
- Geringe Eingriffe in die Straßenoberflächen
- Umweltschonend
- Geringe Lärm- und Schmutzbelastigung
- Gartenlandschaften werden nicht zerstört
- Minimale Erdbewegungen
- Schonen von Rohstoffen und Deponien
- Geringer Platzbedarf

**Mennicke Rohrbau GmbH  
Nürnberg**

Rollnerstraße 180

90425 Nürnberg

Tel 09 11/36 07-278

Fax 09 11/36 07-406

email info@mennicke.de

## Ihre Entscheidung

Mit Ihrer Entscheidung für Mennicke treffen Sie in mehrfacher Hinsicht die richtige Wahl. Denn Sie entscheiden sich für Termintreue und hohe Ausführungsqualität.

Mit unserem bestens ausgebildeten Personal setzen wir seit Jahren erfolgreich Projekte in der Industrie und den Kommunen um. Und Sie handeln umwelt- und kostenbewusst – dafür spricht unsere Technik.

Durch den Einsatz innovativer Verfahren und durch die schlanke, zentralisierte Organisationsstruktur innerhalb der Nürnberger Baugruppe helfen wir Ihnen, Ihr Bauprojekt kostengünstig und zuverlässig zu realisieren.

Kurz und gut:

Mit Mennicke sind Sie auf der sicheren Seite.



**MENNICKE**  
Rohr- u. Anlagenbau 