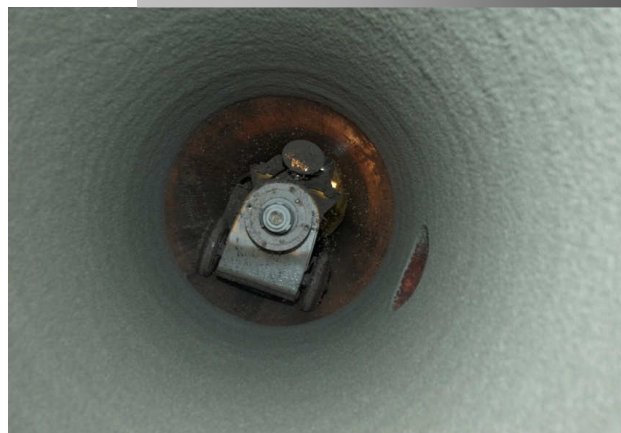


Zementmörtelauskleidung Schyrenstraße, München

...ein Zeugnis erfolgreicher Zusammenarbeit

Technisch federführend sanierte Mennicke in München Giesing eine der ältesten Stahlleitungen der Stadt, die einst ohne Auskleidung mit Zementmörtel verlegt wurde. Ein besonderer Vorteil ergab sich durch den Durchmesser des Rohres, das genügend Platz für eine bemannte, selbstfahrende Maschine bot. Diese kleidete mit einer Fahrt eine fast dreimal so lange Strecke aus, wie ein Motor mit Luftantrieb und erzielte so eine deutlich kürzere Bauzeit.



Auftraggeber:

Stadtwerke München GmbH

Ausführungszeitraum:

Oktober – Dezember 2010

Bauleiter/Ansprechpartner:

Herr Michael Flade

Leistungsumfang:

- Sanierung einer Trinkwasserleitung DN 700
- Reinigung der Leitungen, Auskleidung mit Zementmörtel (8-10 mm)

Besonderheiten:

Ausführung der Zementmörtelauskleidung durch bemannte, selbstfahrende Maschine, die den Mörtel an die Rohrwände schleudert.

Wesentliche Massen:

Leitung: 630 m (DN 700)

**Sie möchten mehr zum Projekt wissen?
Kontaktieren Sie uns!**

Mennicke Rohrbau GmbH
Rollnerstraße 180
90425 Nürnberg
Telefon (09 11) 36 07-278
Fax (09 11) 36 07-406
E-Mail: info@mennicke.de