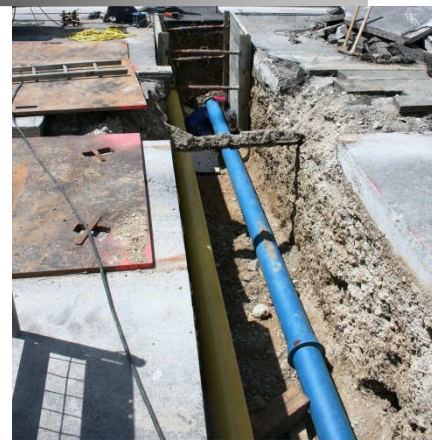


Verlegen einer Brauchwasserleitung, Industriepark Gersthofen

...ein Zeugnis erfolgreicher Zusammenarbeit

Um die Versorgung mit Betriebswasser auszubauen, beauftragte die Industriepark Gersthofen Servicegesellschaft Mennicke mit der Verlegung einer Brauchwasserleitung DN 200. Das Vorhaben wurde zeitgleich mit anstehenden Gleis- und Straßenbauarbeiten in offener Bauweise durchgeführt. Vom Ausheben der Rohrgräben bis hin zur Verlegung der Leitung übernahm Mennicke alle Arbeitsschritte selbst und passte die Arbeitsabläufe an die hiesigen Betriebsabläufe an. Die neue Leitung wurde abschließend mit Formstücken der Sonderdimension DN 450 in das bestehende Leitungsnetz eingebunden.



Auftraggeber:

Industriepark Gersthofen
Servicegesellschaft (IGS)

Ausführungszeitraum:

Oktober 2012

Bauleiter/Ansprechpartner:

Herr Michael Flade

Leistungsumfang:

- Verlegung einer Brauchwasserleitung DN 200 in offener Bauweise
- Einbindung in das Leitungssystem mit Formstücken der Sonderdimension DN 450

Besonderheiten:

- Flexible Verlegung, um die Wasserversorgung und damit den Produktionsbetrieb nicht zu unterbrechen
- Kurzfristiger Baubeginn

Wesentliche Massen:

- Natural-Tyton-Rohrleitung DN 200 mit ZM Auskleidung
- Formstücke Sonderdimension DN 450

Sie möchten mehr zum Projekt wissen? Kontaktieren Sie uns!

Mennicke Rohrbau GmbH
Rollnerstraße 180
90425 Nürnberg
Telefon (09 11) 36 07-278
Fax (09 11) 36 07-406
E-Mail: info@mennicke.de

Mennicke verlegt Brauchwasserleitung
im Industriepark Gersthofen

FLEXIBEL UNTER ZEITDRUCK

Zehn angesiedelte Unternehmen mit insgesamt 1500 Mitarbeitern auf 35 ha – das sind die Eckdaten des Standortes Industriepark Gersthofen. Die auf dem Areal ansässigen Firmen aus der chemischen Industrie sind auf eine sichere Wasserversorgung angewiesen. Kühlungssysteme müssen einwandfrei funktionieren, ausreichend Löschwasser wird benötigt. Um die Versorgung mit Betriebswasser auszubauen, beauftragte die Industriepark Gersthofen Servicegesellschaft (IGS) die Mennicke Rohrbau GmbH mit der Verlegung einer Brauchwasserleitung DN 200.

Den optimalen Zeitpunkt für die Verlegung boten anstehende Gleis- und Straßenbauarbeiten auf dem Industrieparkgelände. „Wir nutzten diese Gelegenheit und überzeugten die IGS mit einer schnellen Kalkulation und einem kurzfristigen Baubeginn“, sagt Michael Flade, Bauleiter bei Mennicke.

Mennicke überzeugt mit Flexibilität

Mennicke plante die Umsetzung des Bauvorhabens in offener Bauweise und beschaffte in kürzester Zeit die Rohre. Vom Ausheben der Rohrgräben bis hin zur Verlegung der Leitung übernahm Mennicke alle Arbeitsschritte selbst. Um die Wasserversorgung und damit den Produktionsbetrieb nicht zu unterbrechen, agierte das Rohrbauunternehmen bei der Verlegung flexibel. Arbeitsabläufe wurden an die hiesigen Betriebsabläufe angepasst. Gleichzeitig war eine schnelle Ausführung gefordert. „Das Straßenbauunternehmen wollte seine Arbeiten ebenfalls zügig abschließen. Von Anfang an mussten wir bei diesem Projekt Flexibilität beweisen“, sagt Michael Flade.

Die Einbindungen in das vorhandene Leitungssystem mit Formstücken der Sonderdimension DN 450 und die Inbetriebnahme erfolgten Ende Oktober. ■



Mennicke verlegte eine Brauchwasserleitung DN 200 im Industriepark Gersthofen.